

# LE DEMI-SIECLE WHIG

## 1714-1763

- Aux origines du régime parlementaire (1714-1742)
- Force de l'Angleterre au milieu XVIII°

# AUX ORIGINES DU REGIME PARLEMENTAIRE

- L'installation des Hanovre
- L'émergence d'un gouvernement
- Les difficultés des Whigs

# 1L'installation des Hanovre: George I



- Un roi déjà âgé, fils de Sophie de Hanovre, arrière petit-fils de Jacques I
- Un roi qui ne parle pas l'anglais
- Un nostalgique du Hanovre
- Un roi mal jugé par l'Histoire. Assez judicieux et subtil



# Un roi contesté par les Jacobites- échec de novembre- décembre 1715

**Jacques-Edouard Stuart**



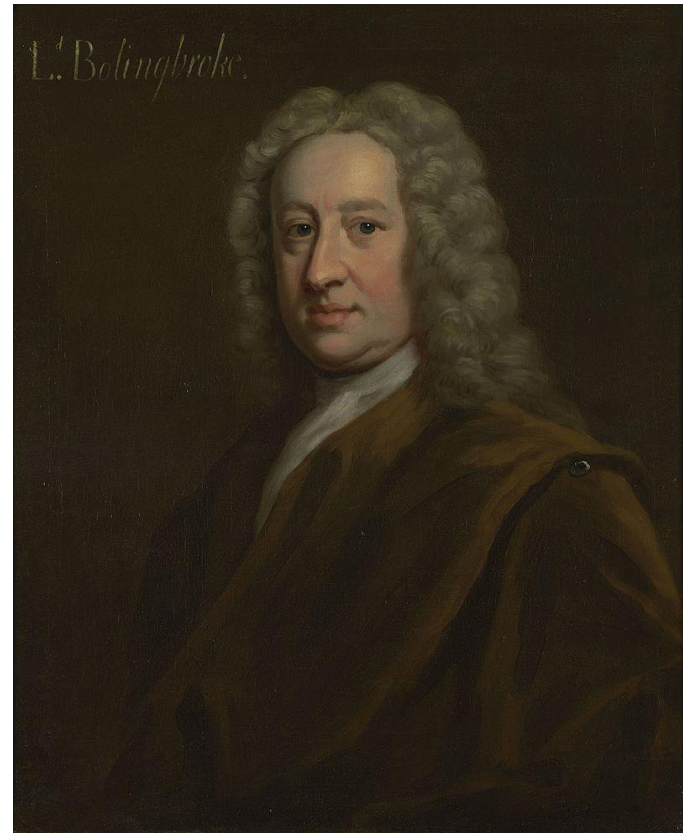
**John Erskine, Comte de Man**



# Un roi qui choisit les Whigs

## Bolingbroke

- Tories compromis avec le Prétendant. Ex: Bolingbroke (AE de 1710 à 1714).
- Large majorité Whig en décembre 1715
- 1716: Septennial Act.



# 2 L'émergence d'un gouvernement

**Besoin d'un ministre principal,  
premier Lord du Trésor**

- 1715-1717: Robert Walpole
- 1717-1718: James Stanhope
- 1718-1721: Charles Spencer
- 1721-1742: Robert Walpole

**Robert Walpole**



# L'installation de 1735





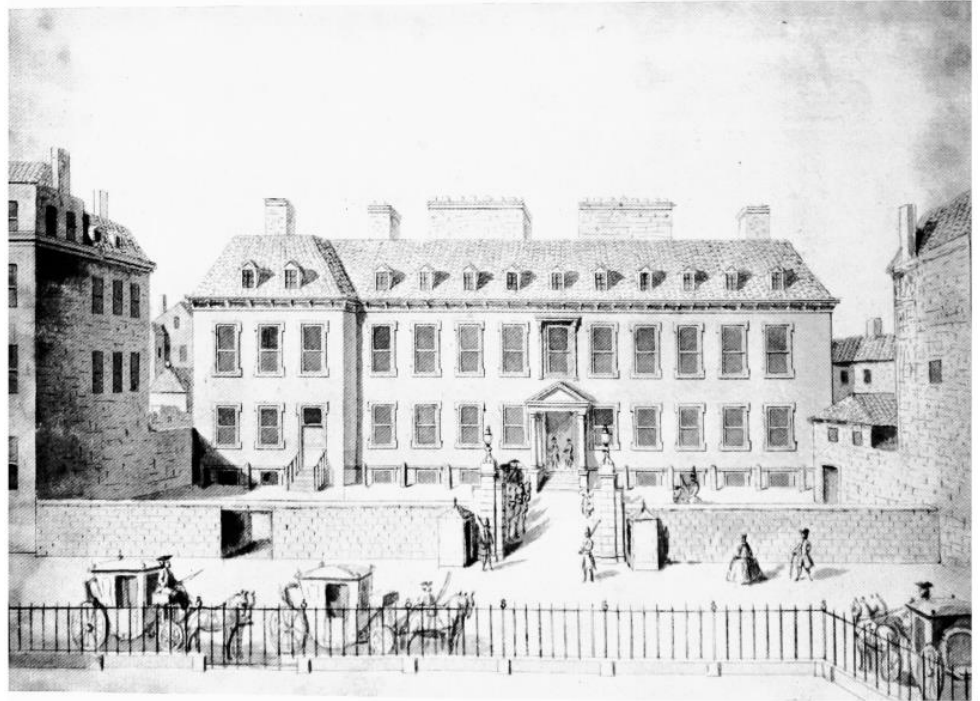
# Les Tories victimes de Walpole- Francis Atterbury, évêque de Rochester, exilé en 1722



# George II, roi en 1727, maintient sa confiance à Walpole



Leicester House (est de Londres)



# La guerre « de l'oreille de Jenkins » sera fatale à Walpole

- Prémices en 1731, rebondissement en 1739

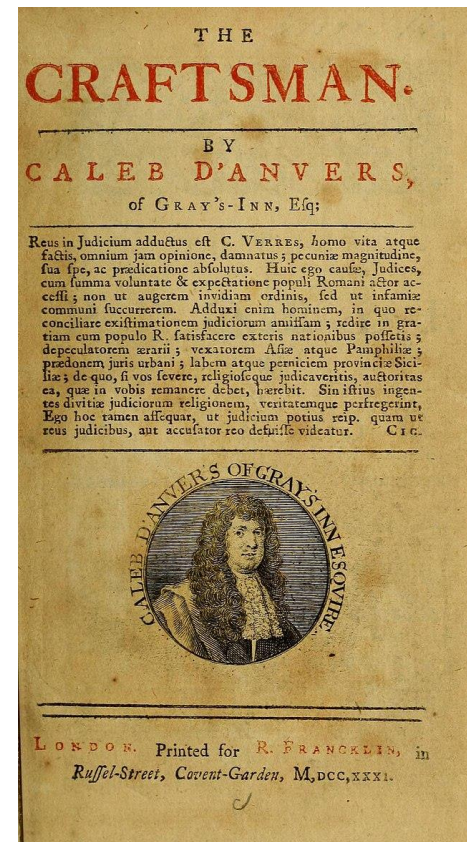


# Un conflit de trois ans avant la démission de Walpole (1742)



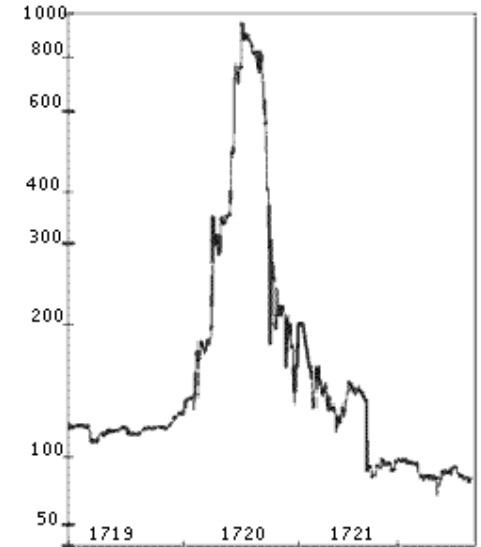
# 3 Les difficultés des Whigs

- **L'opposition Tory**: Retour de Bolingbroke en 1723. Court and Country- Non représentativité des Whigs- Attaques dans The Craftsman- William Pulteney et les Whigs conservateurs.



# 3 Les difficultés des Whigs

- Le krach boursier de 1720-1721
- La Crise fiscale de 1733-1734



Cours des actions de la Cie des mers du sud

# FORCE DE L'ANGLETERRE AU MILIEU DU XVIIIème SIECLE

- L'évolution libérale se poursuit avec les Whigs
- Les victoires extérieures
- Développement économique et culturel

# 1 L'évolution libérale- les ministères Whigs

**Henry Pelham (1743-1754)**



**Le Duc de Newcastle (1754-1761)**





# L'évolution libérale- Le rappel de William Pitt



- Ex whig patriote. D'une intégrité absolue.
- Ministre de Pelham. Le Roi ne l'aime pas.
- 1754: Pitt écarté avec Newcastle
- 1757: pression de l'opinion publique pour le rappel de Pitt. Newcastle reste Premier ministre, mais Pitt dirige la Guerre et la Diplomatie.

# 1760: George III devient Roi



# Il veut gouverner personnellement

- « Né et élevé dans ce pays, je me glorifie du nom de Britannique »
- Imbu de la prérogative royale et du métier de roi
- Epreuve de la sympathie pour le parti Tory.
- Choix d'un Premier ministre docile. Pour la paix. Pitt ameute l'opinion.

**Le Comte de Bute**

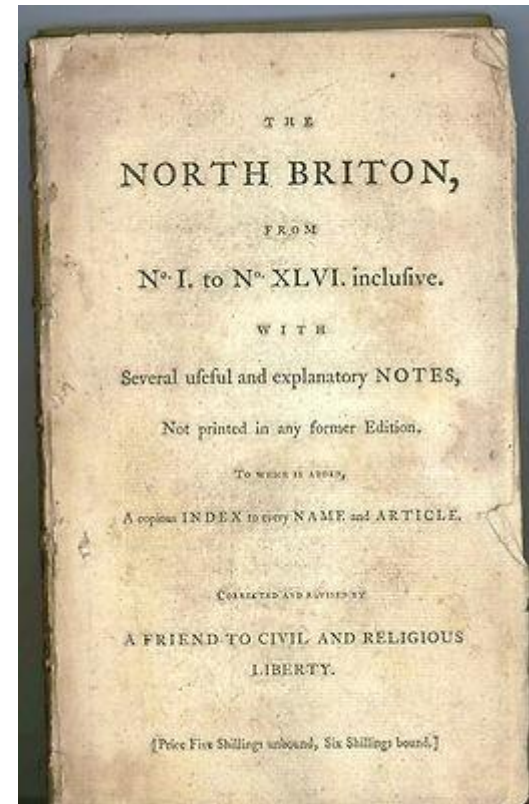


# Une opposition radicale ébranle le roi en 1763. Wilkes prend le relais de Pitt

**John Wilkes**



**The North Briton**





# La guerre de succession d'Autriche est disputée

**Dettingen, près de Francfort  
27/06/1743**

**Fontenoy 11/05/1745**



# 1748: la paix d'Aix-la-Chapelle n'est pas défavorable à Londres

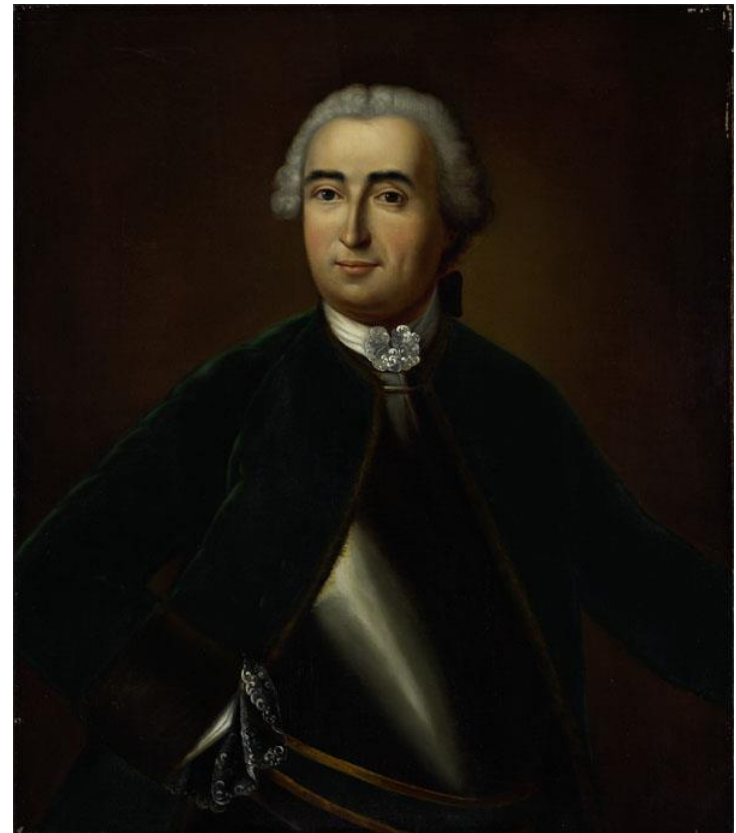
- Louis XV restitue les Pays-Bas espagnols conquis au détriment des Habsbourg
- Louis XV promet de ne pas faire de Dunkerque une base militaire
- Louis XV promet de chasser le Prétendant dont le fils a débarqué en Ecosse (1745)

# Les visées françaises inquiètent l'Angleterre

## Dupleix

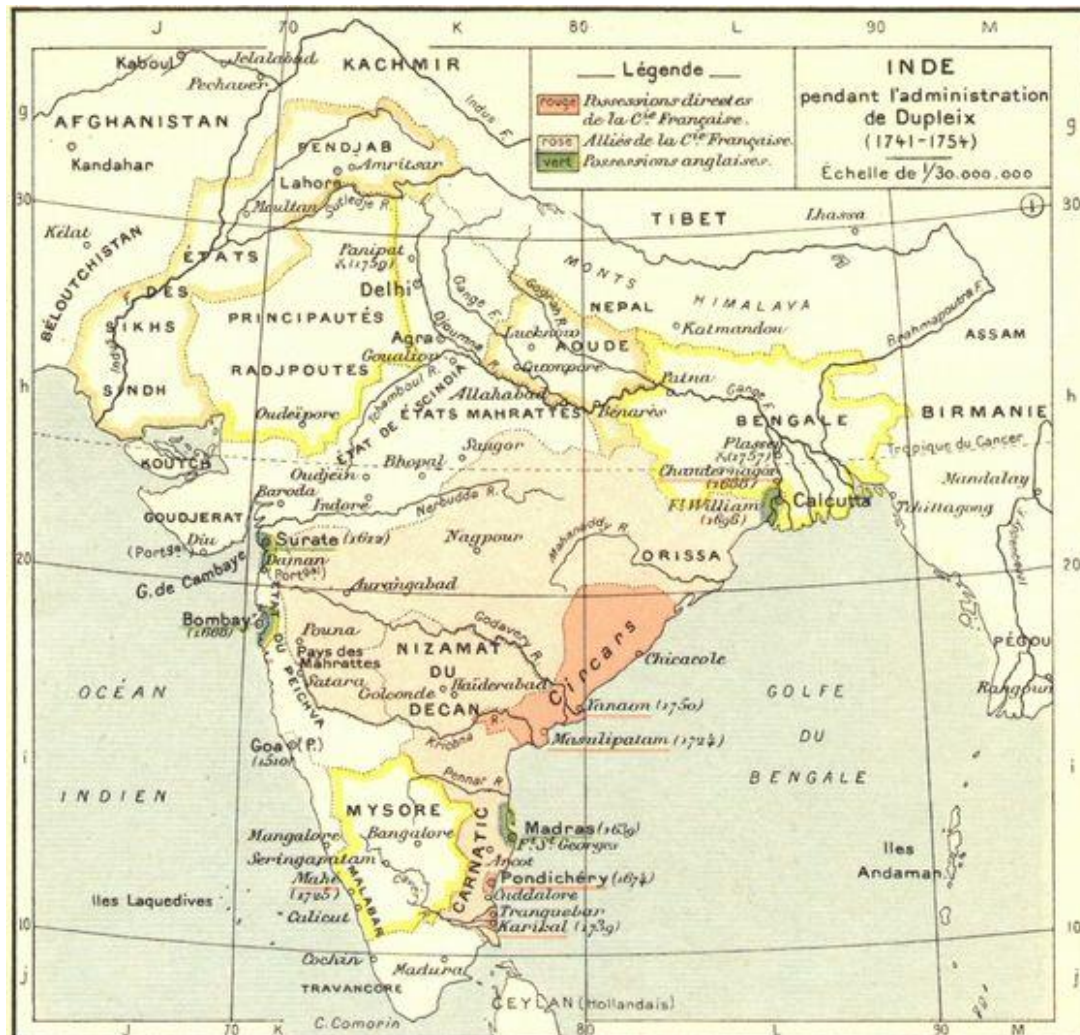


## Montcalm





# Dupleix étend l'influence française aux Indes 1741-1754.





# Les Anglais triomphent entièrement

- 1754: Louis XV rappelle Dupleix suite à un ultimatum.
- 1759-1760: les Anglais prennent Québec et Montréal. Montcalm est tué
- Le colonel Clive prend Chandernagor (1757) et Pondichéry (1761)
- 1763: Traité de Paris. Mainmise anglaise sur le Canada et sur les Indes. Louisiane à l'Espagne.
- Bute critiqué pour avoir laissé Martinique et Guadeloupe à la France.

# 3 Développement économique et culturel

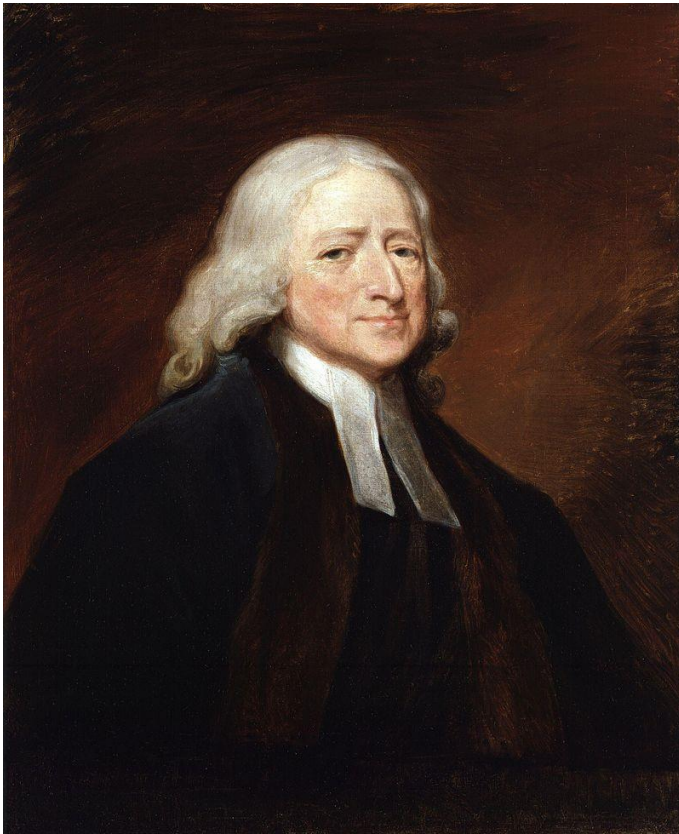
- Modernisation de l'économie britannique
- Le renouveau religieux: le méthodisme
- Le prestige intellectuel

# La modernisation économique

- Vers une agriculture spéculative: davantage de terres cultivables- concentration de la propriété (Landlords et Yeomen)- renforcement des enclosures
- Début de la révolution industrielle: métallurgie (coke) et textile (métiers à tisser)
- Développement des premiers bourgs industriels
- Essor du commerce et des ports (Londres- Bristol- Liverpool)
- Puissance financière: banques- Cies d'assurances

# Le renouveau religieux: le méthodisme

**John Wesley**



- **Limites de l'anglicanisme.**  
Déisme et athéisme progressent
- **Le méthodisme se détache de l'anglicanisme**
  - est fondé sur la prière
  - repose sur des valeurs (charité- fraternité)
  - s'adresse à tous
  - développe une doctrine sociale (esclavage- code pénal- prison)

# La culture: apogée du réalisme et de la satire

**Hume: Empirisme et Scepticisme**



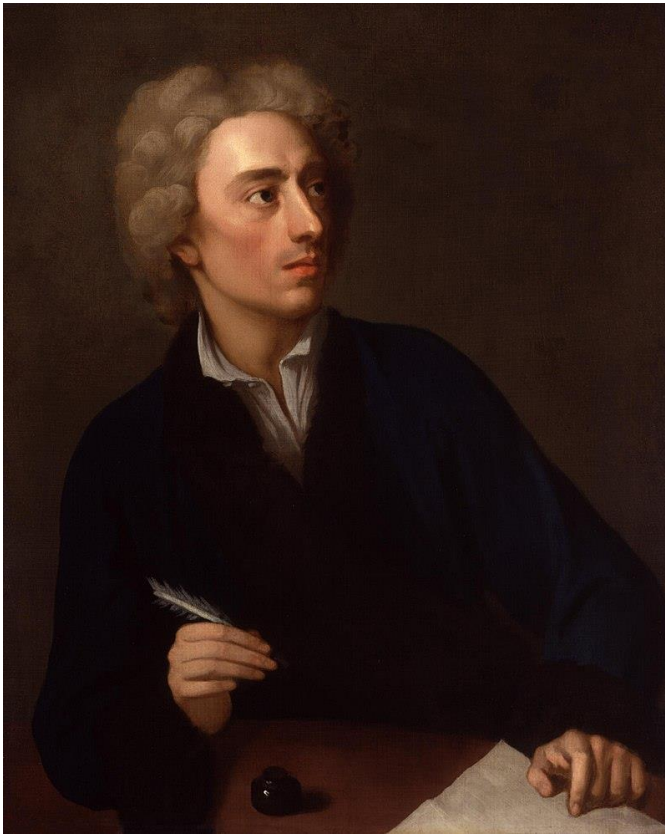
**Hogarth: expressivité réaliste**







Alexandre Pope avec son *Essai sur l'Homme* illustre le classicisme



T Smolett et *Roderick Random* (1748)



# Samuel Johnson, tory, éditeur de Shakespeare



A  
DICTIONARY  
OF THE  
ENGLISH LANGUAGE:  
IN WHICH  
The WORDS are deduced from their ORIGINALS,  
AND  
ILLUSTRATED in their DIFFERENT SIGNIFICATIONS  
BY  
EXAMPLES from the best WRITERS.  
TO WHICH ARE PREFIXED,  
A HISTORY of the LANGUAGE,  
AND  
AN ENGLISH GRAMMAR.

By SAMUEL JOHNSON, A.M.

IN TWO VOLUMES:

VOL. I.

THE SECOND EDITION.

*Cum tabulis animum censoris firmet honesti:  
Audebit quaecunque parum splendoris habebant,  
Et sine pondere erunt, et honore indigna ferentur.  
Verba movere loco; quamvis invita recedant,  
Et versentur adhuc intra penetrantia Vestra:  
Obscurata diu populo bona cruet, atque  
Proferet in lucem speciosa vocabula rerum,  
Quae praefatis memoraata Catonibus atque Cethegii,  
Nunc situs informis premit et defera vetustas.* Hor.

LONDON,

Printed by W. STRAHAN,

For J. and P. KNAPTON; T. and T. LONGMAN; C. HITCH and L. HAWES;  
A. MILLAR; and R. and J. DODSLRY.

MDCCLV.